

そうだん し えん
 相談支援センター

ひかり

そうだんしえん おも いずみさのし
 相談支援センターひかりでは、主に泉佐野市、

たじりちょう せいかつ しょうがい かた
 田尻町で生活をされている、障害のある方や、

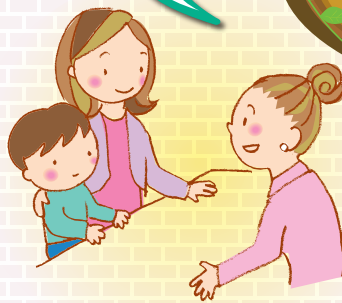
かぞく こま こと なや うかが
 そのご家族からさまざまな困り事や悩みを伺い

いっしょ かいけつ しえん おこな
 一緒に解決できるように、支援を行います。

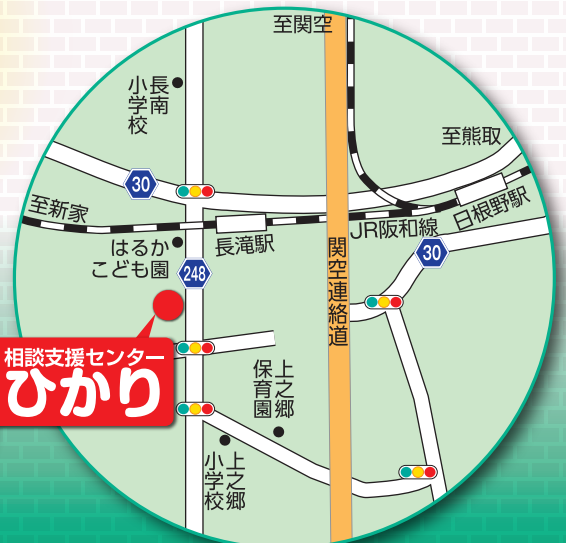
きがる た よ そうだん
 お気軽にお立ち寄りご相談ください。



こま こと
 困った事なら
 ひとりで
 かか こ
 抱え込まないで
 そうだん
 相談してね。



★ JR阪和線長滝駅より徒歩8分
 ★ 南海本線泉佐野駅・JR阪和線日根野駅より
 お越しの方は、泉佐野コミュニティバス
 南回りバス、中村バス停降車徒歩1分です。



- ★ えいぎょうび げつようび きんようび
 営業日 ▶ 月曜日～金曜日
しゆくじつ ねんまつねんし のぞ
 (祝日および年末年始を除く)
- ★ えいぎょうじかん ごぜん じ ごご じ
 営業時間 ▶ 午前9時から午後5時
- ★ ひ よう ふう そうだん むりよう
 費用 ▶ 相談は無料です。